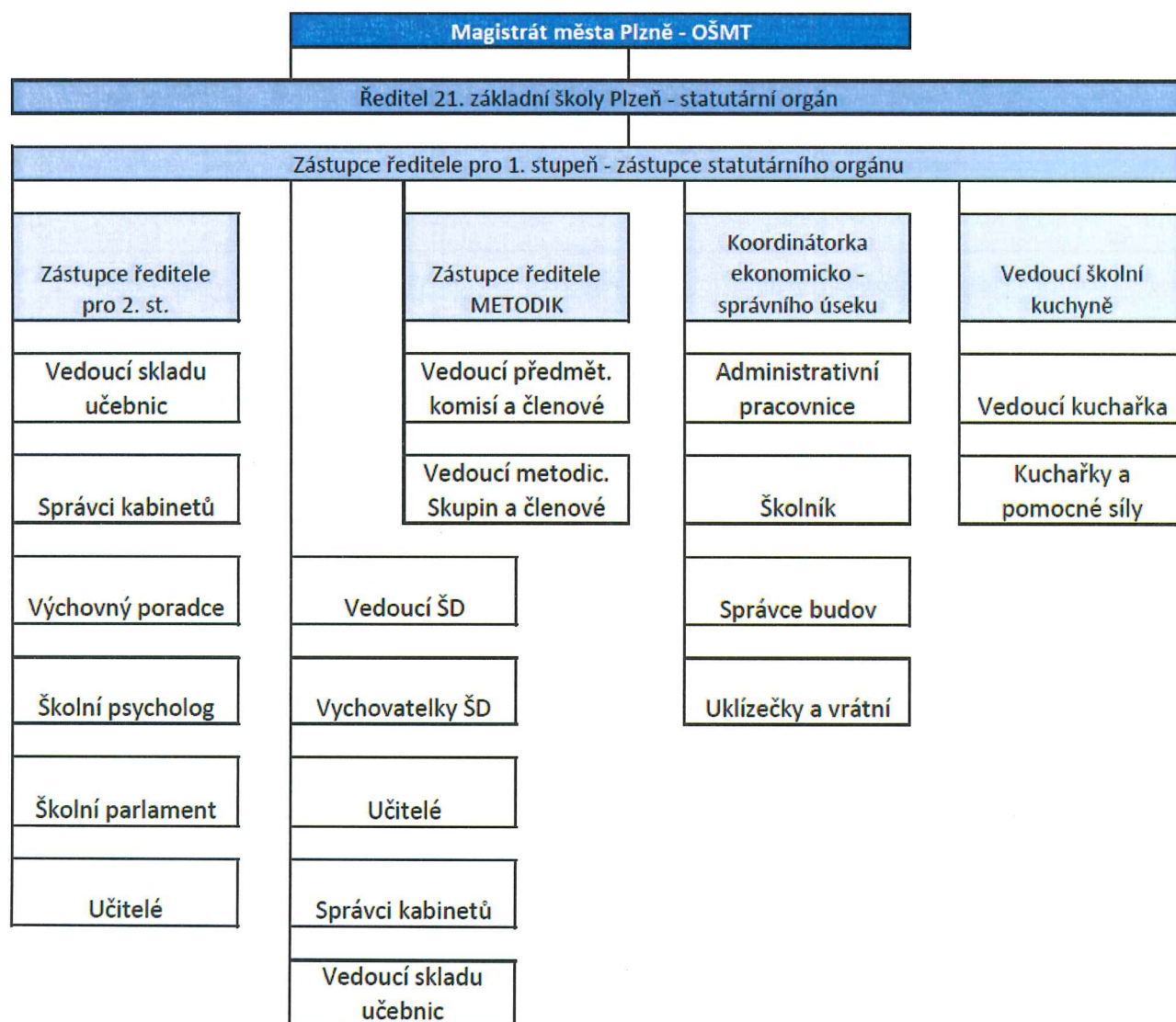


## Organizační schéma 21. základní škola Plzeň, Slovanská alej 13, p. o.



### Závěrečná ustanovení

1. Kontrolou provádění ustanovení této směrnice je statutárním orgánem školy pověřen ředitel školy.
2. O kontrolách provádí písemné záznamy.
3. Zrušuje se předchozí znění této směrnice ze dne 17. 10. 2022. Uložení směrnice v archivu školy se řídí Skartačním řádem pro školy a školská zařízení.
4. Organizační řád nabývá účinnosti dnem 10. 8. 2023.

V Plzni dne 9. 8. 2023

21. základní škola Plzeň,  
Slovanská alej 13,  
příspěvková organizace  
326 00 Plzeň, IČO: 66362521  
☎ 378 028 441

  
Mgr. Martin Prokop